

Exkursion Arth-Goldau - Rossberg: Bergsturz und Frauenschuh

Vreni Wiemken und Thomas Boller

Besammlung: 07:55 auf der Passerelle, Bahnhof Basel SBB

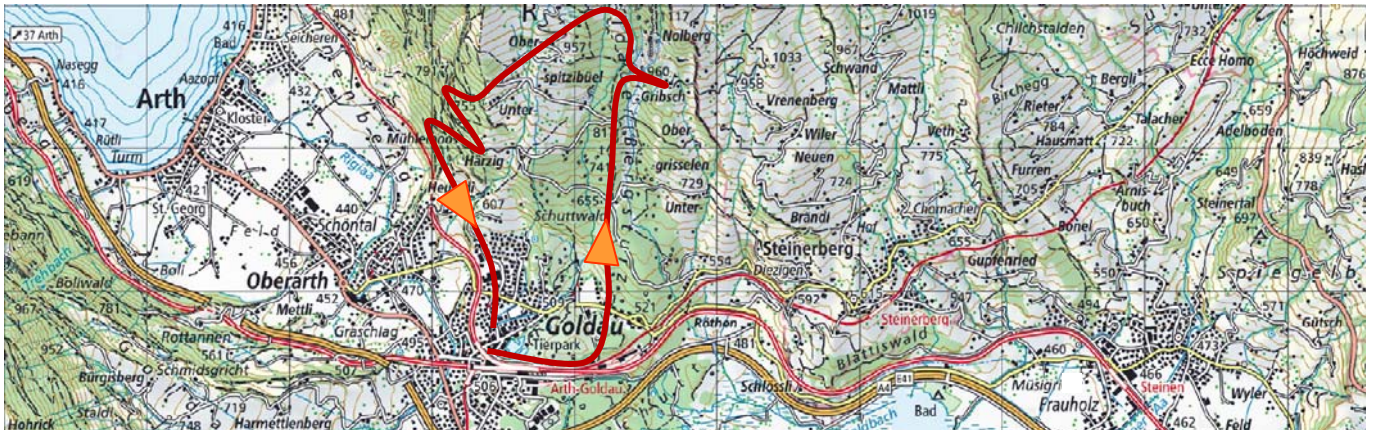
Abfahrt 08:04 (vermutlich Gleis 10); Arth-Goldau an: 09:46

Wanderung: ca. 09:50 ab Bahnhof Arth-Goldau. Route Goldau – Gribisch – Ober Spitzibüel – Goldau. Distanz ca. 8 km, 500 m ↑, 500 m ↓. Reine Marschzeit ca. 3½ Std.

Abschluss: **17:14** Arth-Goldau (Station); Basel SBB an 18:55

Ausrüstung: Wanderschuhe, Regenschutz; Feldbuch; Verpflegung aus dem Rucksack; falls vorhanden: Lupe, Sackmesser

Telefon: **Thomas Boller, 061 403 04 24** (auf Handy geschaltet)



Botanisches Institut
Hebelstr. 1, 4056 Basel

Verena.Wiemken@unibas.ch
Thomas.Boller@unibas.ch

----- ✂ -----

Anmeldung zur Exkursion Arth Goldau - Rossberg (21. Mai 2017)

Name(n):

Adresse:

Email-Adresse, Tel.

Anzahl Personen: , davon Halbtax: , davon GA:

Kollektivbillett (ja/nein):

Bemerkungen:

Anmeldung bitte bis spätestens Dienstag, 9. Mai 2017, an:

Thomas Boller, Im Thomaspark 40, 4104 Oberwil
Email: thomas.boller@unibas.ch